

どうぶつえんへん

ようじ

スキップ 動物園編 幼児なわとびカードレベル1

ちゅうい！

なわとびをするときは、まわりにきをつけてやりましょう。
くるまがとおるどうろではやらないでね。



①キリン

なわをかたてで
もちあたまのうえで
ぐるぐるまわして
ヘリコプターができた



②ラクダ

なわをかたてで
もちからだのよこで
まわしながら
ジャンプできた



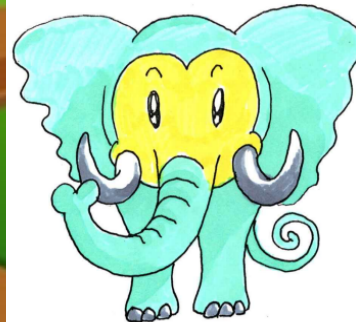
③ライオン

なわをかたてでもち
からだのまえで
クロスしてまわせた



④サイ

なわをジャンプしないで
まえうしろに
れんぞく10かいできた



⑤ぞう

なわをもって
ぜんごになわごえ
ジャンプが
30かいできた

⑥チーター

なわを
まわしながら
あるけた



⑦トラ

まわしてゆかについた
なわをまえにすすみ
ながら5かいとべた



⑧パンダ

まえとびが
できた

